

Kleszczewo to małowiecza, urokliwa i gościnna gmina usytuowana w południowo – wschodniej części aglomeracji poznańskiej. Jej sąsiadami są gminy Swarzędz, Kórnik, Koszarny i Środa Wielkopolska oraz Miasto Poznań – stolica regionu.

Pod względem geograficznym gmina usytuowana jest w całości na obszarze płaskiej i prawie całkowicie pozbawionej lasów Równinie Wzrzesińskiej. Nieco większe różnice poziomów występują jedynie na zachodnim krańcu gminy, gdzie teren opada ku dolinie strumienia Michałówka – w tym miejscu znajdują się najniższy punkt gminy – 71 m n.p.m. Najwyższe położone miejsce (102 m n.p.m.) można znaleźć na wschodnim skraju gminy w rejonie wsi Markowice. Wskaźnik zalęśnienia wnosi 2,1%, wody powierzchniowe zajmują 0,7% obszaru.

DLACZEGO WARTO NAS ODWIEDZIĆ

Poza walorami przyrodniczymi i dobrze rozwiniętą infrastrukturą społeczną i techniczną, ogromną wartość dla gminy mają obiekty o długoletniej historii. Gmina poszczycić się może zabytkami, których dzieje datowane są począwszy od XIII w. Z tego właśnie okresu pochodzi jeden z najstarszych ceglanych kościołów w Wielkopolsce – kościół pod wezwaniem Narodzenia Najświętszej Marii Panny w Tulcach, który cieszy się zainteresowaniem gości i gromadzi setki pielgrzymów na dorocznym odpuszc. Jest to jedna z najstarszych parafii działających w Archidiecezji Poznańskiej. Wnętrze świątyni kryje późnośredniowieczną figurę Madonny z Dzieciątkiem.

Obok kościoła znajduje się drewniana dzwonnica i plebania. Odwiedzając parafię natrafic można też na usytuowaną obok kościoła XVI wieczna figurkę przydrożną w kształcie kolumny zwieńczoną czworoboczną kapliczką ukazującą sceny pasyjne oraz parę fundatorów – Jana i Elżbiety Winklerów. Kapliczka ta w przeszłości pełniła rolę słupa granicznego i ulokowana była na granicach dawnych województw poznańskiego i kaliskiego.

Równie piękny jest XVI wieczny kościół w Krenowie, którego ołtarz ozdabia 5 scen z życia św. Jana Chrzciciela, a także drewniany kościół w Kleszczewie z rokokową amboną, wzniesiony w wieku XVIII. Od roku 2006 wszystkie trzy kościoły warto zobaczyć nie tylko za dnia, ale też w porze nocej jako że zostały pięknie podświetlone.

Zabytki w gminie Kleszczewo to nie tylko budowle sakralne. Do historycznej spuścizny zaliczyć śmiało można urokliwe zespoły pałacowe – parkowe w Krenowie, Tulcach i Nagradowicach, wszystkie pochodzące z początków XX w., czy przepięknie brukowaną Aleją Kaszlanową w Gowarzewie.

Pałac w północnej części wsi Krenowo projektu Rogera Sławskiego wybudowany został w latach 1905 – 06, w I połowie XX w. otoczono go też niewielkim parkiem krajobrazowym zadrzewionym lipami, klonami, dębami. Pałac nagradowicki usytuowany jest pośrodku wsi. Wybudowany został około roku 1910, również otacza go park krajobrazowy jednak w tym przypadku park jest starszy niż obiekt na jego powierzchni usytuowane – powstał w II p. XIX w. Poza drzewami znajduje się w nim także niewielka murowana kaplica neogotycka, niegdyś będąca mauzoleum właścicieli oraz staw.

Tulcecki zespół pałacowy stanowią pałac z lat 20 XX w. z mansardowym zadaszaniem, dziewiętnastowieczny park krajobrazowy z kaszlanowcami i aleją kaszlanową, dawne budynki gospodarstwa i administracyjne oraz obszerny folwark z gorzelnią sprzed roku 1890.

Dla tych, którzy lubią spędzać czas aktywnie, w ruchu i wśród znajomych atrakcją będzie niewątpliwie wypełniony po brzegi kalendarz imprez kulturalnych i sportowych organizowanych bądź wspórganizowanych przez Gminny Ośrodek Kultury i Sportu w Kleszczewie. Na terenie gminy odbywają się rozmaite zawody sportowe, liczne konkursy, turnieje, spotkania, wyjazdy, zabawy i festyny. Cały rok na halach sportowych regulaminie potrenować można różne dyscypliny sportu, skorzystać z siłowni, bądź aerobiku. Mniej aktywni mogą spokojnie pospacerować, bądź z dobrą książką z gminnej biblioteki spędzić leniwie czas na łonie natury.

Gminny Ośrodek Kultury i Sportu w Kleszczewie

ul. Poznańska 2, 63-005 Kleszczewo

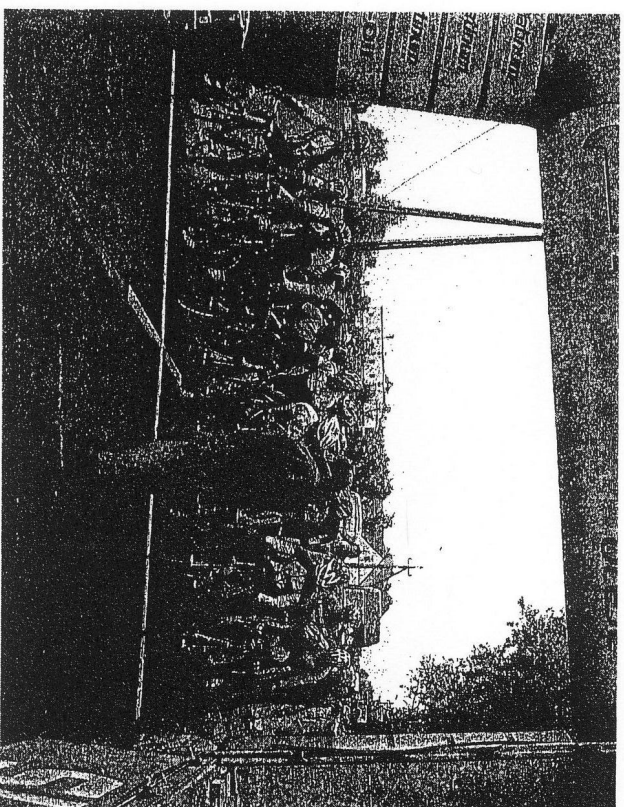
tel. 61 8176-020

692 467 020

REGULAMIN

VI OGÓLNOPOLSKIEGO WYŚCIGU KOLARSKIEGO O PUCHAR WÓJTA GMINY KLESZCZEWÓ

III ETAP MIĘDZYNARODOWEGO WYŚCIGU KOLARSKIEGO TANDEMÓW



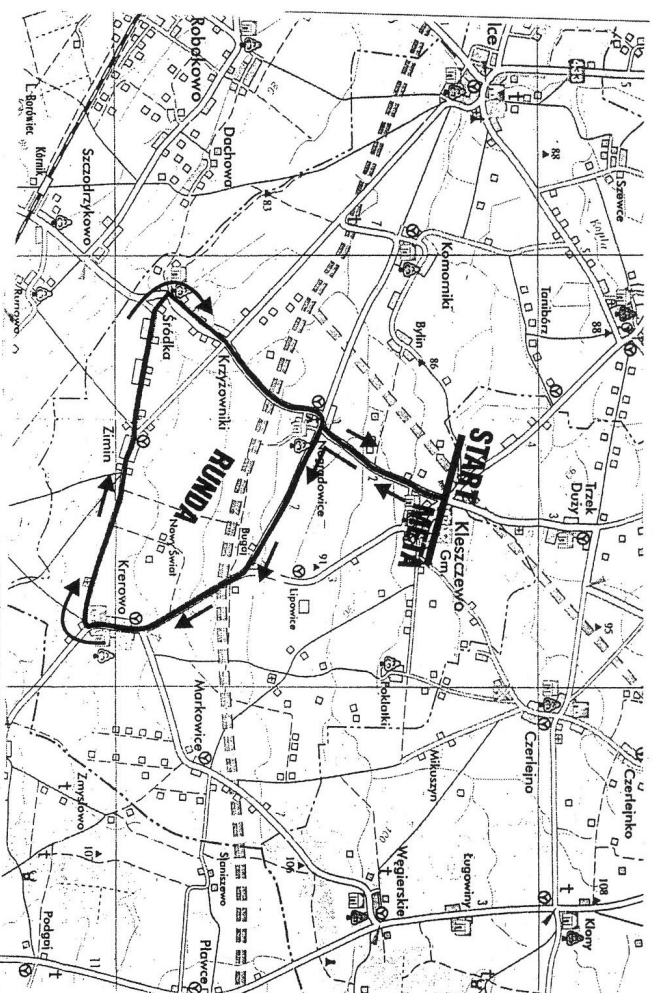
PUCHAR POLSKI

KLESZCZEWÓ

29 CZERWCA 2013 (SOBOTA)

MAPKA TRASY WYŚCIGU

- I. Cel wyścigu:**
 - popularyzacja kolarstwa jako czynnej formy rekreacji
 - promowanie gminy Kleszczewo na sportowej mapie Polski
- II. Patronat medialny:**
 - Głos Wielkopolski
 - Samorząd – Kleszczewo
- III. Organizatorzy:**
 - Urząd Gminy Kleszczewo - Gminny Ośrodek Kultury i Sportu w Kleszczewie
 - Poznańskie Towarzystwo Cyklistów
 - Wielkopolski Związek Kolarski w Kaliszu
- IV. Termin i miejsce zawodów:**
 - wyścigi odbędą się dnia 29 czerwca 2013 r. w godz. 13.00 – 18.00 w Kleszczewie START I META przy stadionie, na rundzie 13 km, dojazd do rundy 2 km (Nagradowice – Bugaj – Kierowo – Zimnina – Śródka – Krzyżowniki – Nagradowice)
- V. Uczestnictwo:**
 - prawo startu mają zawodnicy posiadający aktualne licencje, niezrzeszeni na podstawie badań lekarskich - zawodnicy startujący w wyścigu posiadaczą sprawny rower i kask
 - dzieci startujące w wyścigu muszą mieć sprawny rower i kask, do wyścigu zgłaszają się osobiście rodzice i biorą pełną odpowiedzialność
- VI. Zgłoszenia**
 - w biurze zawodów Hala Sportowa w Kleszczewie od godz. 11.00
- VII. Startowe**
 - według taryfy PZKol 2010
- VIII. Nagrody**
 - organizator zapewnia puchary i statuetki od I do 6 miejsca oraz dyplomy
- IX. Kategorie wiekowe i dystans:** **Junior + CykloSport + m-30 + m-40**
 - godz. 13.00 Junior + CykloSport + M-30 + M-40 Masters 5 rund (5x13 km + 2 km + 2 km = 69 km)
 - 13.00 Tandemy
 - godz. 15.15 Kat. M-50 M-60 i M-70 kończy po 3 rundzie (4x13 km + 2 km + 2 km = 56 km)
 - godz. 15.16 Kat. Młodzik + Kobiety + VIP + Amator + Młodzież szkolna 1 runda (13 km + 2 km + 2 km = 17 km)
- X. Postanowienia końcowe:**
 - Sędzia główny – Sławomir Marczewski (Legnica)
 - Osoby odpowiedzialne:
 - Komandor wyścigu Andrzej Frackowiak (664-069-612)
 - Dyrektor Gminnego Ośrodka Kultury i Sportu Michał Żelazek (692-487-020)
 - Tadeusz Kubiak (501-482-317)
 - każdy uczestnik biorący udział w zawodach powinien być ubezpieczony i startuje na własną odpowiedzialność - organizator nie ponosi odpowiedzialności za wypadki na trasie wyścigu i za rzeczy zaginione
 - we wszystkich sprawach sportowych nie ujętych w tym regulaminie decyduje organizator w porozumieniu z sędzią głównym
 - opłata sportowa według taryfy PZKol
 - mniejszy regulamin został zatwierdzony przez WZKol w Kaliszu
 - najbliższy szpital Poznań ul. Szwejcarska 3 (61)8739346



Mapa